



Verkaufsmobile & Verkaufsanhänger

# Imbiss, Grillhähnchen & Foodtruck





## Tradition bringt Zukunft auf die Straße.

Liebe Marktexpertinnen und Marktexperten,

wir verfolgen seit 1954 ein Ziel: Ihnen die perfekte Bühne für den größtmöglichen Verkaufserfolg zu bieten. Denn jedes Fahrzeug, das unser Werk in Rotenburg an der Wümme verlässt, wird zu einem Aushängeschild Ihres Unternehmens. Es wird zu einem Kapitel Ihrer Erfolgsgeschichte, an dem wir auf diese Weise mitschreiben dürfen. Damit geht eine große Verantwortung einher, der wir uns bewusst sind. Und auf die wir eine starke Antwort haben: Premium-Qualität und Premium-Service. Jeder BORCO HÖHNS, den Sie in dieser Broschüre finden, entsteht in komplett eigener Fertigung. Er durchläuft umfangreiche Qualitätskontrollen und ausgiebige Tests.

Nur so können wir unseren höchsten Ansprüchen an Funktionalität, Zuverlässigkeit und Werthaltigkeit gerecht werden. Und noch etwas ist uns wichtig: dass jeder BORCO HÖHNS Ihr BORCO HÖHNS wird. Unser erfahrenes Team versteht Sie und Ihre Branche und passt jedes Fahrzeug auf Wunsch exakt so an, wie Sie es benötigen. Auch nach dem Kauf sind wir bei Fragen natürlich immer für Sie erreichbar. So bringen wir aus Tradition die Zukunft auf die Straße. Und Ihr Unternehmen ein großes Stück weiter.

Ihr

**Andreas Elsäber**  
Geschäftsführer BORCO HÖHNS



# Einer wie keiner. Profitieren Sie vom Unterschied.

Mit einem Verkaufsfahrzeug von BORCO HÖHNS zeigen Sie Ihren Kunden, dass Sie Wert auf Qualität legen. Unsere Fahrzeugpalette reicht vom kompakten Modell mit unterschiedlichen Ausstattungspaketen bis zur innovativen Variante nach Wunsch und Maß. Profitieren Sie vom Marktführer mit der größten Auswahl an hochwertigen Verkaufsmobilen für jeden Bedarf.

Von Wochenmarkt- über Tourenmodelle bis hin zu Verkaufsanhängern – BORCO HÖHNS macht den Unterschied. Mit einem Individual Modell gestalten wir Ihr Fahrzeug branchenspezifisch komplett nach Ihren Anforderungen und Wünschen. Oder Sie wählen aus einem vorgefertigten Selection Modell mit punktuellen Anpassungsmöglichkeiten.

Eines steht in jedem Fall fest: Ein neues BORCO HÖHNS Verkaufsfahrzeug\* bringt mit aufmerksamkeitsstarker Optik und anspruchsvoller Technik so richtig Schwung in Ihr Geschäft.



Immer ein besonderer Blickfang: unser Individual Tourenmobil mit Hähnchengrill – mehr dazu auf Seite 16–17.

Wochenmarktmobile

Seite 4–13

Tourenmobile

Seite 14–17

Verkaufsanhänger

Seite 18–21

Ausstattung

Seite 22–23

\*Die hier gezeigten BORCO HÖHNS Neufahrzeuge dienen lediglich als Referenz. Die Ausstattung der Fahrzeuge kann abweichen.

## Benötigte Führerscheinklassen

Damit Sie wissen, welche Voraussetzungen zum Fahren des jeweiligen Verkaufsmobils oder Verkaufsanhängers erfüllt werden müssen, finden Sie hier eine Auflistung der relevanten Führerscheinklassen und Erweiterungen.

### Verkaufsmobile (Selbstfahrer)

Für das Verkaufsmobil ist jeweils die zulässige Gesamtmasse (zGM) entscheidend.

Die alte Führerscheinklasse 3 berechtigt zum Führen von Verkaufsmobilen bis zu einer zGM von 7.500 kg.

<b>B</b>	Verkaufsmobil	max. 3.500 kg zGM
----------	---------------	-------------------

<b>C1</b>	Verkaufsmobil	max. 7.500 kg zGM
-----------	---------------	-------------------

### Verkaufsanhänger

Für die Fahrzeugkombination ist jeweils die zulässige Gesamtmasse (zGM) entscheidend.

Mit der alten Führerscheinklasse 3 dürfen Verkaufsanhänger bis zur zGM des Pkw gezogen werden.

<b>B96</b>	Fahrzeug + Anhänger	max. 4.250 kg zGM
	Fahrzeug allein	max. 3.500 kg zGM
	Anhänger allein	max. 3.500 kg zGM

<b>BE</b>	Fahrzeug + Anhänger	max. 7.000 kg zGM
	Fahrzeug allein	max. 3.500 kg zGM
	Anhänger allein	max. 3.500 kg zGM

<b>CE</b>	Fahrzeug + Anhänger	über 3.500 kg zGM
	Fahrzeug allein	über 3.500 kg zGM
	Anhänger allein	über 750 kg zGM

Die Symbole der hier aufgeführten Führerscheinklassen finden Sie auch auf den Produktseiten dieser Broschüre. Sie stellen jeweils die Mindestanforderung in Bezug auf unsere Verkaufsfahrzeuge oder Verkaufsanhänger dar. Mit umfassenderen Fahrerlaubnisklassen dürfen die Fahrzeuge ebenfalls gefahren werden. Alle Angaben ohne Gewähr.



# Foodtruck Selection

Wochenmarktmobil 4,00 m | 3,5 t

Der Mexikaner: überall ein heißer Kandidat. Mit diesem Truck sind Sie für alle Einsatzgebiete gerüstet.

Sie arbeiten komfortabel auf großen Flächen und bereiten Ihren Kunden alle Spezialitäten zu.





# Foodtruck Selection

Wochenmarktmobil 4,00 m | 3,5 t

## Technische Daten

Basisfahrzeug: RENAULT Master

Zulässiges Gesamtgewicht: 3.500 kg

Nutzlast: ca. 300 kg

Innenmaße (L × B × H): 3.995 × 2.380 × 2.296 mm

Außenmaße (L × B × H): 6.700 × 2.550 × 2.950 mm

Verzinktes BORCO HÖHNS Niederrahmenfahrgerüst

## Ausstattung

- UBERT Griddleplatte mit 4 Heizzonen
- Bartscher Saladette inkl. 5 GN-Behältern
- UBERT 2-Korb-Fritteuse
- LIEBHERR Sicht-Kühlschrank
- Getränkekühlschrank
- Arbeitsflächen
- LED Food Beleuchtungskonzept
- Propangasanschluss gemäß EG-Richtlinie 90/386/EWG
- Hygienepaket nach DIN 10500

### Besonderheiten/Vorteile

- 4 Gasflaschen à 11 kg
- Vielseitige Beschriftungen möglich

64565



Burgergrillstation



Saladette mit Spuckschutz



Doppelkorbfritteuse



In Verkaufsklappe eingearbeitetes LED-Lichtband



Untertisch-Kassenschublade



Doppelkorbfritteuse



Saladette mit Spuckschutz

64998



Getränkekühlschrank mit Glastür



Bain-Marie



Backofen und Fernseher-Vorbereitung

# Foodtruck Selection

Wochenmarktmobil 4,00 m | 3,5 t

## Technische Daten

Basisfahrzeug: RENAULT Master

Zulässiges Gesamtgewicht: 3.500 kg

Nutzlast: ca. 300 kg

Innenmaße (L x B x H): 4.000 x 2.380 x 2.300 mm

Außenmaße (L x B x H): 6.730 x 2.530 x 2.950 mm

Verzinktes BORCO HÖHNS Niederrahmenfahrgestell

## Ausstattung

- UBERT Griddleplatte mit 4 Heizzonen
- Bartscher Saladette inkl. 5 GN-Behältern
- UBERT 2-Korb-Fritteuse
- Bain-Marie inkl. 1 GN-Behälter
- LIEBHERR Sicht-Kühlschrank
- LIEBHERR Kühlschrank
- Ablagefächer oberhalb der Verkaufstheke
- LED Food Beleuchtungskonzept
- Propangasanschluss gemäß EG-Richtlinie 90/386/EWG
- Hygienepaket nach DIN 10500

## Besonderheiten/Vorteile

- 4 Gasflaschen à 11 kg
- Veränderbare Innendekore





# Foodtruck Selection

Wochenmarktmobil 4,00 m | 3,5 t

Der Foodtruck: Alleskönner für Ihr Business. Ob auf Streetfoodfestivals, Wochenmärkten, Veranstaltungen oder Partys – das perfekte Fahrzeug für kulinarische Vielfalt.

Mit professioneller und komfortabler Ausstattung erhalten Sie alles, was Sie für die Zubereitung, Präsentation und den Verkauf Ihrer Köstlichkeiten benötigen.





# Grillhähnchen Selection

Wochenmarktmobil 4,30 m | 5,9 t

Der Spezialist: Zeit, dass sich was dreht.  
 Das LED-Beleuchtungskonzept und die beleuchtete Külschauvitrine mit Zwischenbord stellen die eigentlichen Stars in den Fokus: Ihre Produkte. Hoher Komfort und viel Stauraum schaffen in diesem Fahrzeug ideale Voraussetzungen für Ihren Verkaufserfolg.





# Grillhähnchen Selection

Wochenmarktmobil 4,30 m | 5,9 t

## Technische Daten

Basisfahrzeug: RENAULT Master

Zulässiges Gesamtgewicht: 5.900 kg

Nutzlast: ca. 1.620 kg

Innenmaße (L x B x H): 4.300 x 2.370 x 2.300 mm

Außenmaße (L x B x H): 7.030 x 2.550 x 3.060 mm

Verzinktes BORCO HÖHNS Niederrahmenfahrgerüst

## Ausstattung

- UBERT RT 66 DUO Infrarot-Hähnchengrillgerät mit Glasschwingtüren
- Spießwanne
- Edelstahl-Behälter für Grillutensilien
- 2-Kanal-Abluftsystem
- Großer Hähnchenkühlschrank mit Drehtüren
- Zusätzliche große Edelstahl-Dachhaubenöffnung
- 2-Korb-Fritteuse mit getrennt regelbaren Becken inkl. Körben
- Vorrats-/Salzbecken inkl. GN-Behälter
- Beleuchtete Kühschauvitrine mit Zwischenbord
- BÄRO LED-Beleuchtungssystem
- LED Imbiss Beleuchtungskonzept
- Propangasanschluss gemäß EG-Richtlinie 90/386/EWG
- Hygienepaket nach DIN 10500

### Besonderheiten/Vorteile

- 2 Gastanks à 110 Liter, liegend
- Kühlschrank für 48 Spieße
- Hohe Nutzlast
- Geteilte Hecktür
- 2-Kanal-Abluftsystem

65073



LED Food Beleuchtungskonzept



Kompakte Geräteanordnung



Zusätzliches Aufstelldach



Doppelfritteuse, Salzbecken und Pommesbecken



UBERT RT 66 DUO Infrarot-Grillgerät

B



3.600 mm

6.350 mm

## Grillhähnchen Selection

Wochenmarktmobil 3,60 m | 3,5 t

Der Profi: Genuss to go.

Das Mobil besteht durch seinen geräumigen Vorratskühlschrank sowie eine moderne Kühlschauvitrine samt LED-Beleuchtung. Damit beflügeln Sie sich und Ihre Kunden.

### Technische Daten

Basisfahrzeug: RENAULT Master

Zulässiges Gesamtgewicht: 3.500 kg

Nutzlast: ca. 210 kg

Innenmaße (L x B x H): 3.600 x 2.200 x 2.300 mm

Außenmaße (L x B x H): 6.350 x 2.370 x 3.130 mm

Verzinktes BORCO HÖHNS Niederrahmenfahrgerüst

### Ausstattung

- UBERT RT 66 DUO Infrarot-Hähnchengrillgerät mit Glasschwingtüren
- Spießwanne
- 2-Korb-Fritteuse mit getrennt regelbaren Becken inkl. Körben
- Vorrats-/Salzbecken inkl. GN-Behälter
- Edelstahl-Fettauffangbehälter
- Vorratskühlschrank
- Kühlschauvitrine mit LED-Beleuchtung
- Plakaträhmen
- Ablagefächer oberhalb der Verkaufstheke
- LED Imbiss Beleuchtungskonzept
- Propangasanschluss gemäß EG-Richtlinie 90/386/EWG
- Automatische Klappenöffnung
- Hygienepaket nach DIN 10500



UBERT RT 66 DUO Infrarot-Grillgerät



Hähnchenscherenbehälter zwischen den Grills

64950



Doppelfritteuse



Edelstahl-Deckel für Fritteuse

### Besonderheiten/Vorteile

- 1 Gastank mit 105 Litern, liegend
- Kühlschrank für 40 Spieße
- Kompakte Ausstattung
- Geteilte Hecktür
- 2-Kanal-Abluftsystem



# Imbiss Selection

Wochenmarktmobil 4,00 m | 3,5 t

Das Imbissmobil: Erfolg auf vier Rädern. Komfortable Größe und beste Ausstattung machen dieses Gefährt zu Ihrem zuverlässigen Begleiter für jede Herausforderung, die der Alltag für Sie bereithält.

## Technische Daten

Basisfahrzeug: RENAULT Master

Zulässiges Gesamtgewicht: 3.500 kg

Nutzlast: ca. 370 kg

Innenmaße (L x B x H): 4.000 x 2.410 x 2.300 mm

Außenmaße (L x B x H): 6.730 x 2.550 x 2.790 mm

Verzinktes BORCO HÖHNS Niederrahmenfahrgestell

## Ausstattung

- Verkaufsklappe im Heck
- Trevira Dachecke
- Esstisch im Heck
- Frei stehende Glasfront im Arbeits-/Zubereitungsbereich
- 2-Korb-Fritteuse mit getrennt regelbaren Temperaturen
- Bratgerät BGR 70
- Bain-Marie inkl. 3 GN-Behältern
- Griddlebräter
- Getränkekühlschrank mit Glastür
- LIEBHERR Kühlschrank
- LED Imbiss Beleuchtungskonzept
- Werbetafel mit Glasschriftfeld
- Propangasanschluss gemäß EG-Richtlinie 90/386/EWG
- Hygienepaket nach DIN 10500

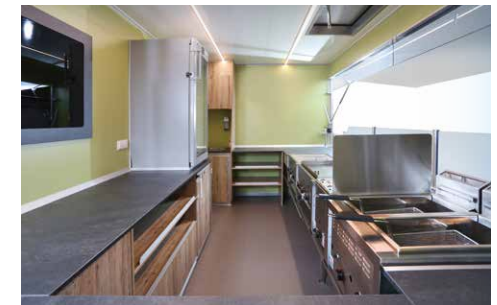
## Besonderheiten/Vorteile

- 4 Gasflaschen à 11 kg
- Edelstahl-Stäbe vom Rostbratgerät einzeln herausnehmbar
- Brenner einzeln herausnehmbar

B



Bratstation



Durchdachte Komplettausstattung



Brenner mit unterschiedlichen Heizzonenbereichen



Doppelfritteuse

Unser Grill-  
Champion!





# Grillhähnchen Individual

Wochenmarktmobil 6,00 m | 6,5 t

Der Umsatzkönig: Die Menge macht's.  
Dieses großzügige und verlängerte Wochenmarktmobil lässt Sie bei jeder Gelegenheit groß auftrumpfen. Die hochwertige Ausstattung ermöglicht nicht nur Qualität, sondern auch Quantität. So bleibt kein Kunde hungrig.

## Technische Daten

Basisfahrzeug: FIAT Ducato Multijet

Zulässiges Gesamtgewicht: 6.500 kg

Nutzlast: ca. 640 kg

Innenmaße (L x B x H): 6.000 x 2.410 x 2.300 mm

Außenmaße (L x B x H): 8.550 x 2.550 x 3.090 mm

Verzinktes BORCO HÖHNS Niederrahmenfahrgestell

## Ausstattung

- 6,00 m elektrische Schiebetheke
- 2,30 m Glasfrontaufsatz mit Zahlablage
- Kühlschauvitrine
- Arbeitsplatz mit abnehmbarem Tresenaufsatz
- Hochkühlschrank mit Drehtüren inkl. Lichtsensor und Außenbeladung
- UBERT RT 88 Infrarot-Grillgeräte mit Glasdrehtüren
- Edelstahl-Fettauffangwanne, -Spießwanne, -Scherenschale
- Edelstahl-Arbeitsflächen
- TV-Monitor
- Sensorgesteuertes LED Imbiss Beleuchtungskonzept
- Hygienepaket nach DIN 10500
- Herausnehmbarer Mittelpfosten
- Fest am Dach montiertes Reklameschild
- 50-Liter-Unterflur-Abwassertank
- Propangasanschluss gemäß EG-Richtlinie 90/386/EWG
- Seitenblenden mit Acrylglas

## Besonderheiten/Vorteile

- 2 Gastanks à 110 Liter, liegend, mit Gastankerwärmung
- Kühlschrank zur Aufnahme von Spießen
- WC-Raum von außen begehbar
- Rückfahrkamera

C1



3 UBERT Grillgeräte in L-Anordnung



Durchdachtes Raumkonzept



Salatkühlschrank auf Arbeitsfläche



Edelstahl-Fettauffangwanne



Klappbarer Polstersitz



Kühlvitrine



Edelstahl-Fettauffangwanne



3 Fritteusen



Tiefer Arbeitsbereich im Gang



Doppel-Hähnchengrill

## Grillhähnchen Individual

Tourenmobil 4,30 m | 5,9 t

Der Hingucker: immer gut dastehen.

Der Tourer bringt Sie und Ihren mobilen Imbiss in die Poleposition. So werden Sie optisch und geschmackstechnisch überall zur Attraktion.

### Technische Daten

Basisfahrzeug: RENAULT Master

Zulässiges Gesamtgewicht: 5.900 kg

Nutzlast: ca. 1.500 kg

Innenmaße (L x B x H): 4.300 x 2.370 x 2.300 mm

Außenmaße (L x B x H): 7.030 x 2.550 x 3.060 mm

Verzinktes BORCO HÖHNS Niederrahmenfahrgestell

### Ausstattung

- Kühlvitrine mit LED-Beleuchtung
- Glasfrontaufsatz mit Zahlablage
- Bain-Marie mit GN-Behälter, Vorrats-/Salzbecken
- Fritteuse mit 3 getrennt regelbaren Becken mit Körben und Sicherheitsabdeckungen
- Hochkühlschrank mit geteilter Falttür und Außenbeladung
- UBERT RT 66 DUO Infrarot-Hähnchengrillgerät mit Glasrehtüren
- Edelstahl-Fettauffangwanne, -Spießwanne, -Scherenschale
- Großes Stauraumfach über der Kühlschrankvitrine
- Plakaträumen
- Propangasanschluss gemäß EG-Richtlinie 90/386/EWG
- Hygienepaket nach DIN 10500
- BÄRO LED-Beleuchtungssystem
- LED Imbiss Beleuchtungskonzept
- Fest am Dach montiertes Reklameschild
- Seitenblenden mit Acrylglas

### Besonderheiten/Vorteile

- 2 Gastanks à 110 Liter, liegend, mit Gastankerwärmung
- Kühlschrank zur Aufnahme von Spießen
- Hohe Nutzlast
- Geteilte Hecktür
- Rückfahrkamera

C1









# Grillhähnchen Individual

Tourenmobil 4,30 m | 5,9 t

Der Tourer: außen braun, innen zart.  
Mit dem Tourenmobil setzen Sie echte Akzente – attraktiv und geschmackssicher. Werden Sie mit Ihren Produkten zum Star – egal, wo Sie gerade unterwegs sind.

## Technische Daten

Basisfahrzeug: RENAULT Master

Zulässiges Gesamtgewicht: 5.900 kg

Nutzlast: ca. 1.660 kg

Innenmaße (L x B x H): 4.300 x 2.370 x 2.300 mm

Außenmaße (L x B x H): 7.030 x 2.550 x 3.060 mm

Verzinktes BORCO HÖHNS Niederrahmenfahrgestell

## Ausstattung

- 2,00 m Verkaufskühltheke OPTIMA, stille Kühlung
- UBERT RT 66 DUO Infrarot-Hähnchengrillgerät mit Glasschwingtüren
- Kühlschauvitrine mit LED-Beleuchtung
- Thekenarbeitsfläche in Edelstahl
- Senkrechter Thekenaufsatz
- Großer geteilter Vorratskühlschrank mit 2 Falttüren
- Beide Kühlschränke mit Außenbeladung
- Edelstahl-Fettauffangwanne, -Spießwanne, -Scherenschale
- Großes Stauraumfach über der Kühlschauvitrine
- Plakaträumen
- Propangasanschluss gemäß EG-Richtlinie 90/386/EWG
- Hygienepaket nach DIN 10500
- Polyesterfußboden
- BÄRO LED-Beleuchtungssystem
- LED Imbiss Beleuchtungskonzept
- Seitenblenden mit Acrylglas

## Besonderheiten/Vorteile

- 2 Gastanks à 110 Liter, liegend
- Kühlschrank zur Aufnahme von Spießen
- Metallic-Lackierung
- Rückfahrkamera

C1

65030



Kühltheke für zusätzliche Produkte



Arbeitsplatz am Grill



UBERT RT 66 DUO Infrarot-Hähnchengrillgerät



Getränkekühlschrank



Zweigeitete Kühlschranktür



## Imbiss Selection

Verkaufsanhänger 4,00 m | 2,0 t

Der Moderne: kleiner Anhänger – großer Auftritt. Dieses Gefährt ist das perfekte Modell für Einsteiger. Die kompakte Größe und das ansprechende Design sorgen in Kombination mit fortschrittlicher technischer Ausstattung dafür, dass Kundenherzen höher schlagen.

### Technische Daten

Zulässiges Gesamtgewicht: 2.000 kg

Nutzlast: ca. 330 kg

Innenmaße (L x B x H): 4.000 x 2.410 x 2.300 mm

Außenmaße (L x B x H): 5.350 x 2.550 x 2.950 mm

Verzinktes BORCO HÖHNS Niederrahmenfahrgerüst

### Ausstattung

- UBERT Bratgerät mit 5 Heizzonen, Schaschlikpfanne
- 2-Korb-Fritteuse
- Bain-Marie inkl. 3 GN-Behältern
- Propangasanschluss gemäß EG-Richtlinie 90/386/EWG
- LIEBHERR Sicht-Kühlschrank
- LIEBHERR Kühlschrank
- Zusätzliche Verkaufsklappen an Heck- und Stirnseite
- Trevira Dachecken
- Ausklappbarer Esstisch
- LED Imbiss Beleuchtungskonzept
- Werbetafel mit Glasschriftfeld
- Vorratsregal
- Sicherheitsfußboden
- Hygienepaket nach DIN 10500
- Glasthekenaufsatz mit Zahlablage



Regalbordsystem



Getränkekühlschrank mit Glastür



Gerätezeile



Bain-Marie mit variabler Anzahl an GN-Behältern

### Besonderheiten/Vorteile

- 4 Gasflaschen à 11 kg
- Edelstahl-Stäbe vom Rostbratgerät einzeln herausnehmbar
- Brenner einzeln herausnehmbar

**B96**

Wiegt Ihr Zugfahrzeug mehr als 2.250 kg, benötigen Sie die Führerscheinklasse BE.



# Imbiss Individual

Verkaufsanhänger 4,00 m | 2,45 t

Die bessere Hälfte: Dieser Anhänger ist Gold wert. Trotz seiner kompakten Größe bietet der Verkaufsanhänger alles, was Sie für Ihren ersten großen Wurf benötigen. Mit toller Optik und komfortabler Ausstattung machen Sie Ihre Kunden garantiert nicht nur einmal glücklich.

## Technische Daten

Zulässiges Gesamtgewicht: 2.450 kg

Nutzlast: 580 kg

Innenmaße (L x B x H): 4.000 x 2.410 x 2.300 mm

Außenmaße (L x B x H): 5.430 x 2.550 x 2.960 mm

Verzinktes BORCO HÖHNS Niederrahmenfahrgerüst

## Ausstattung

- UBERT Rostgrill in Spezialausführung „BORCO HÖHNS“, 3 Heizzonen, herausnehmbare Edelstahl-Brenner und -Stäbe
- 2 Bains-Marie
- 3 2-Korb-Fritteusen mit Ablauf nach unten und Körben sowie Sicherheitsabdeckungen
- Edelstahl-Hitzeschutzverkleidung an Verkaufsrückwand
- Edelstahl-Dunstabzugshaube
- Glasfront
- LIEBHERR Kühlschrank
- LED Imbiss Beleuchtungskonzept
- Propangasanschluss gemäß EG-Richtlinie 90/386/EWG
- Große Werbetafel
- Hygienepaket nach DIN 10500
- Zusätzliche Verkaufsklappen an Heck- und Stirnseite
- Trevira Dachecke

### Besonderheiten/Vorteile

- 4 Gasflaschen à 11 kg
- LED-Beleuchtung unter den Verkaufsklappen
- Umlaufende Glasablage

**BE**

Zugfahrzeug (Klasse B)  
+ Anhänger mit  
zul. Gesamtmasse  
bis 3.500 kg



378-41



Ideales Raumnutzungskonzept



Attraktives Design



Hygienepaket nach DIN 10500



Zubereitungsbratstation mit Dunstabzugshaube





# Imbiss Individual

Verkaufsanhänger 5,00 m | 2,5 t

Der mobile Imbiss: unterwegs zu Hause.  
Dieser multifunktionale Verkaufsanhänger bietet nicht nur Ihnen einen hochklassigen Arbeitsplatz. Auch Ihre Kunden profitieren von der Möglichkeit, sich an überdachte Tische zu stellen.  
Ein Gewinn für alle.

## Technische Daten

Zulässiges Gesamtgewicht: 2.500 kg

Nutzlast: ca. 330 kg

Innenmaße (L x B x H): 5.000 x 2.350 x 2.300 mm

Außenmaße (L x B x H): 6.430 x 2.500 x 2.990 mm

Verzinktes BORCO HÖHNS Niederrahmenfahrgerüst

## Ausstattung

- UBERT Rostgrill in Spezialausführung „BORCO HÖHNS“, 5 Heizzonen, herausnehmbare Edelstahl-Brenner und -Stäbe
- 2 Bains-Marie mit Ablauf
- UBERT Griddlebräter in Spezialausführung „BORCO HÖHNS“, 3 Heizzonen, herausnehmbare Edelstahl-Brenner
- UBERT Bratgerät als Kombigerät in Spezialausführung „BORCO HÖHNS“, 4 Heizzonen
- 4 Kühlauszüge
- Optimales Arbeitsflächen- und Stauraumkonzept
- LED Imbiss Beleuchtungskonzept
- Propangasanschluss gemäß EG-Richtlinie 90/386/EWG
- Große Werbetafel
- Hygienepaket nach DIN 10500
- Zusätzliche Verkaufsklappen an Heck- und Stirnseite
- 2 ausklappbare Esstische
- Blechdachecken
- Esstischplätze mit einhängbaren Seitenblenden und Wandteilen in geschlossener Ausführung

## Besonderheiten/Vorteile

- 2 Gasflaschen à 11 kg
- Zusätzliche Seitenstellwände als Wetterschutz

**BE**

Zugfahrzeug (Klasse B)  
+ Anhänger mit  
zul. Gesamtmasse  
bis 3.500 kg

37839



Teleskopgeführte Kühlfächer



Geräumiger Arbeitsbereich



Umlaufende Glasablage



Umlaufende Essbretter



Kühlauszüge unter der Arbeitsfläche

# Immer perfekt ausgestattet.

Egal, für welches Modell Sie sich entscheiden – BORCO HÖHNS hat immer die passende Ausstattung für Sie parat. Von punktueller Optimierung der Ausstattung unserer Selection Modelle bis hin zu fast unbegrenzten Möglichkeiten der Gestaltung unserer Individual Fahrzeuge. Wir lassen Ihren Traum wahr werden.

Die hier gezeigten Ausstattungsvarianten stehen exemplarisch für unsere große Auswahl. Sie wollen mehr erfahren oder haben eigene Vorstellungen? Ihr persönlicher Kundenberater hilft Ihnen gern weiter!



Zusätzliches Präsentationsregal auf der Theke



Dreiseitig verglaster Kühlschrank

## 1. Snackstation



Gerätezeile



Griddlebräter und Rostbratgerät



Gaskochfelder



Gekühlte GN-Behälter im Kühlschrank



Tellerwärmer



Snackstation mit integrierter Dunstabzugshaube



Doppelfritteuse mit Bain-Marie



3 Elektrofritteusen



## 2. Beleuchtungstechnik



In der Verkaufsklappe integriertes LED-Lichtband



BÄRO LED-Beleuchtungssystem

## 4. Arbeitsoberflächen



Holzdekor-Arbeitsflächen



Edelstahl-Arbeitsflächen



Abgestimmtes LED Imbiss Beleuchtungskonzept



In der Decke integrierte LED-Lichtbänder

## 3. Dekorelemente



Vielfältige Flächen- und Kantendekore



Variable Dekor- und Farbkombinationen

Darüber hinaus bieten wir Ihnen für folgende  
Ausstattungsbereiche individuelle Gestaltungsmöglichkeiten:

- Werbepäsentation
- Kühlsysteme
- Außengestaltung
- Außenbeschriftung
- Hygienekonzepte
- Kassen- und Waagensysteme
- Verkleidungsblenden
- Heizungs- und Klimatechnik
- Elektroversorgung
- Rückwandgestaltung
- Thekensysteme

Entdecken Sie das volle Angebot auf  
[www.borco.de](http://www.borco.de)



## **BORCO HÖHNS GMBH**

Industriestraße 1-3  
27356 Rotenburg (Wümme)  
Telefon: +49 (0) 4261 671-0  
Telefax: +49 (0) 4261 671-197  
E-Mail: [info@borco.de](mailto:info@borco.de)  
Internet: [www.borco.de](http://www.borco.de)

Ihren persönlichen Ansprechpartner  
finden Sie auf [www.borco.de](http://www.borco.de)